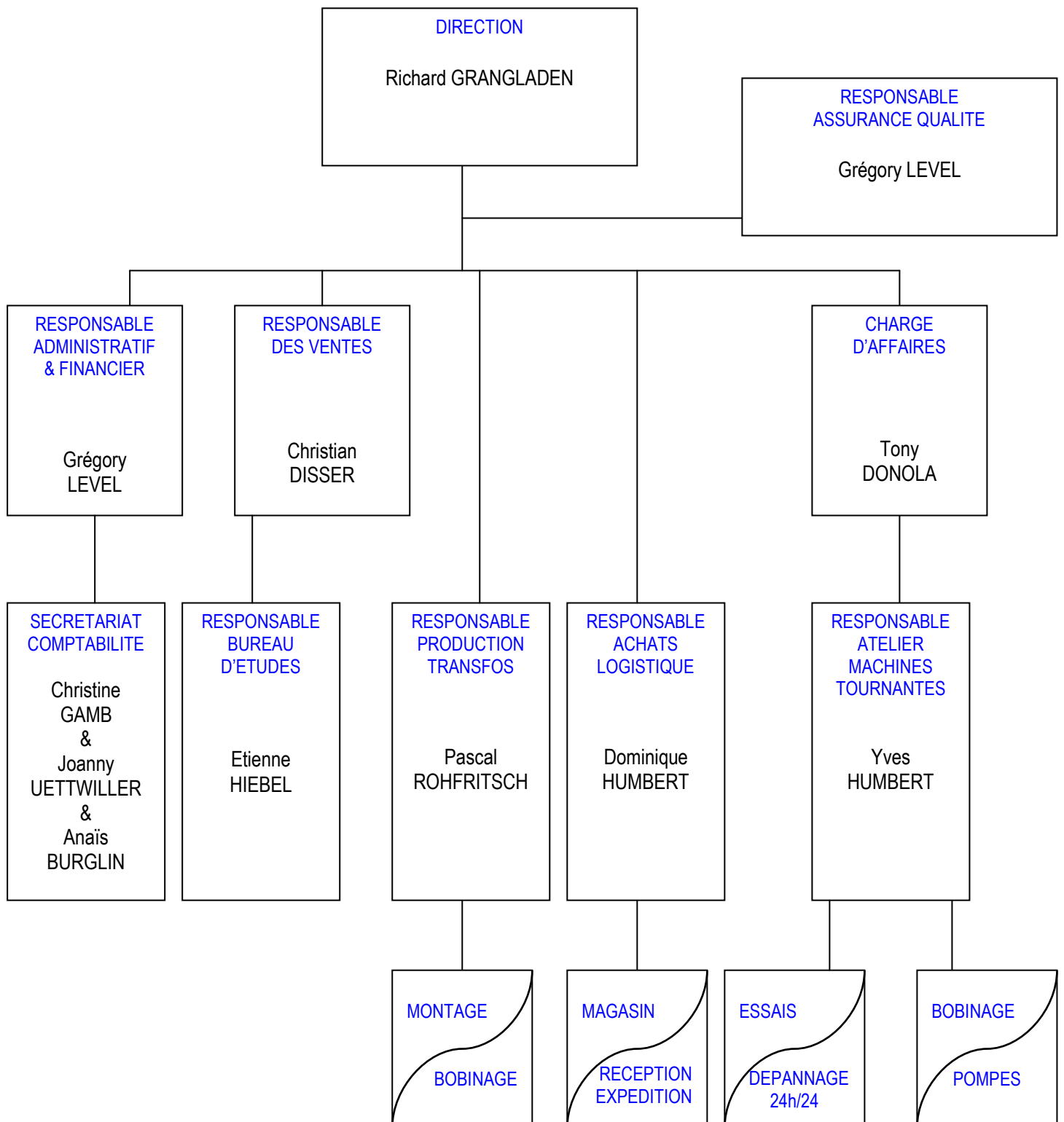




## ORGANIGRAMME DE L'ENTREPRISE





## VOS INTERLOCUTEURS

**Richard GRANGLADEN**

Président  
Directeur  
Général



**Tony DONOLA**  
CHARGE  
D'AFFAIRES



**Christian DISSER**  
RESPONSABLE  
DES VENTES



**Etienne HIEBEL**  
RESPONSABLE  
BUREAU  
D'ETUDES



**Christine GAMB**

*ASSISTANTE DE  
DIRECTION*



**Joanny  
UETTWILLER**

*ASSISTANTE DE  
GESTION*



**Anaïs  
BURGLIN**

*ASSISTANTE  
COMPTABLE*



**Grégory LEVEL**

*RESPONSABLE  
ADMINISTRATIF  
ET FINANCES*



**Pascal  
ROHFRITSCH**

*REONSABLE  
PRODUCTION  
TRANSFOS*



**Dominique  
HUMBERT**

*RESPONSABLE  
ACHATS  
LOGISTIQUE*



**Philippe MENG**

*MAGASIN  
RECEPTION*

## CONTACT

MENG SAS  
38 Rue de Mulhouse  
BP 53 68171 RIXHEIM CEDEX

☎ +33 (0) 3 89 44 11 07

☎ +33 (0) 3 89 54 91 00

✉ [meng@meng.fr](mailto:meng@meng.fr)

@ [www.meng.fr](http://www.meng.fr)